

TOiTOi

Team
Organization
Inventory

組織のコミュニケーション 改善クラウド

メンバーの強みや価値観を「科学的に」「わかりやすく」
人に関して「仕組化」するツール

<https://cslp.logic-brain.co.jp/toitoy2103>





株式会社 ロジック・ブレイン | 代表取締役社長
人工知能技術コンソーシアム | 会員

服部 真人

Masato Hattori

Purpose

「人間理解」を追究して
ウェルビーイングな社会をつくる。

Mission

個性を理解した働き方で、
仕事を面白くする。

Vision

パーソナリティ分析で
世界一の企業になる。

- 1995 ● 心理学と東洋哲学を通じて自己理解の可能性を研究開始。
● 生年月日を基に個性を分析する「ISD ロジック」を体系化。
- 1997 ● 「動物占い」を4名で開発。
● ISD ロジックを基盤に「ISD 個性心理学」を構築。
- 1998 ● 「動物占い」が小学館で連載され、262万部のヒット。
- 2001 ● 個性の分析をコミュニケーションとして学べるカリキュラムを制作し、ISD 個性心理学協会を発足。
- 2012 ● 一般社団法人 ISD 個性心理学協会を設立し、代表理事に就任。
- 2015 ● ビジネス書(実用書)『最強の自分の作り方』(大和書房)を出版し、各書店ビジネスランキング1位を獲得。
● 国際会議(韓国)「PlatCon 2015(platform and technology Conference)」にて共同研究論文を発表。世界100以上の論文から「Best Paper Award(優秀論文賞)」を受賞
- 2017 ● 『12動物 × 12 エネルギーサイクルで見えてくる隠された個性 --- ありのままの自分と相手を知れば、人間関係は劇的に好転する!』を廣済堂より出版。
- 2018 ● 株式会社ロジック・ブレインを設立。
- 2022 ● 【TOiTOi】を組織のコミュニケーション改善クラウドとして大幅リニューアル。
- 2023 ● クラウドマーケティングツール【LBA】を【TENPiN】へ名称変更し、顧客分析サービスとして完全リニューアル。
- 2024 ● 株式会社ロジック・ブレイン設立6周年を迎え、新たな性格分析「20タイプ診断(LB Personality)」を発表。

What is TOiTOi

TOiTOiとは？

TOiTOiは、社員の個性・性格・行動傾向をAIで可視化し、それぞれの特性にあわせて最適なマネジメントをするためのクラウドHRMシステムです。



面接時の採用分析

1on1分析

組織の稼働率分析

ハイパフォーマーの行動分析

タイプ別マネジメント



こんなお悩みありませんか？

職場の人間関係

- 🌀 周りの人の考えがよく分からない
- 🌀 意見を言いづらい雰囲気がある
- 🌀 表面的なコミュニケーションが多い

チームの課題

- 🌀 メンバー同士の相性が気になる
- 🌀 議論がうまくまとまらない
- 🌀 チームの雰囲気が重い

組織の課題

- 🌀 新しいアイデアを出しにくい
- 🌀 上司と部下の距離が遠い
- 🌀 人材配置に悩んでいる

人材育成

- 🌀 新入社員がすぐ辞めてしまう
- 🌀 優秀な人材が育たない
- 🌀 職場の成長が止まっている

ケース 01

採用後、すぐに離職してしまう、、、

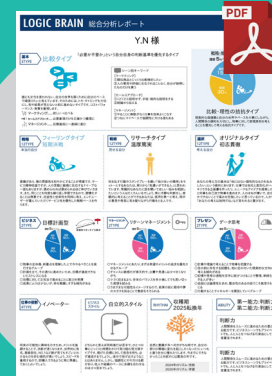
新しく採用した社員が短期間で退職してしまうことで、採用コストや教育コストが無駄になり、組織の安定性も低下してしまいます。

TOiTOiで解決!

メンバーのエンゲージメント分析



分析レポートはPDF出力も可能!



POINT

個人の特徴を可視化

AIによる個性分析と適正配置の支援により、新入社員がチームにスムーズに馴染める環境を作ります。また、エンゲージメント分析機能を活用し、適切なサポートとフィードバックを提供することで、離職率を低下させます。

ケース 02

メンバーの特性が掴めず人材配置が難しい、、、

メンバーのスキルや性格に応じた適切な業務や役割の割り当てが分からず、結果的に生産性の低下やモチベーションの低下につながってしまいます。

TOiTOiで
解決!

組織の稼働率分析 / 1on1サポート機能

The screenshot displays the TOiTOi interface for '株式会社AAA'. It features a central radar chart for '組織稼働率' (Organizational Activity Rate) at 68%. Below the chart, there are sections for '1on1記録' (1on1 Record) and '総合分析' (Overall Analysis). The 1on1 record shows a session on 2025-02-12 with a '理性タイプ' (Rational Type) member. The overall analysis section includes a '総合分析総評' (Overall Analysis Summary) and a '理性タイプ' (Rational Type) profile. On the right, there is a '1on1実施項目' (1on1 Implementation Item) section with a dropdown menu and a '空席欄をダウンロード' (Download empty slots) button.

POINT

組織の稼働率分析 1on1サポート機能

AIを活用した個性・適性分析を通じて、各メンバーの強みを最大限に活かせる配置を提案します。さらに、チーム内の相性や最適な1on1をサポート。円滑な業務遂行と組織力の向上をサポートします。

TOiTOiのできること



実践研究会

ロジック・ブレインのパートナー様・ユーザー様を対象に、「人間理解」を追究して **ウェルビーイングな社会をつくる**。という理念実現のために、企業風土・環境整備や独自マーケティング開発などのサポートを実践する会員組織です。

事例・検証データの共有

勉強会の無料参加

コンテンツ配信の無料視聴

会員向けセミナーの無料参加

専門家の的確なアドバイス

実践研究会サイトメニュー

	はじめガイド	講座・セミナー	LB分科会	TOiTOi	TENPiN	HRコンサル	CRMコンサル

会員様向けコンテンツ

LB MEDIA：コンピテンシー関連記事のご紹介 コンピテンシー	LB MEDIA：ビッグファイブ関連記事のご紹介 ビッグファイブ	LB MEDIA：1on1関連記事のご紹介 1on1	なぜ、堀田人事部長はTOiTOiを選んだのか？～社員... TOiTOi-セミナー動画
コンピテンシーの基礎と活用 スケラップ編	TOiTOi「性格分析に特化したHRシステム」 HRコンサル向け資料PDF	202404_実践研究会CRM事例集 CRMコンサル向け資料PDF	202404_実践研究会HR事例集 HRコンサル向け資料PDF

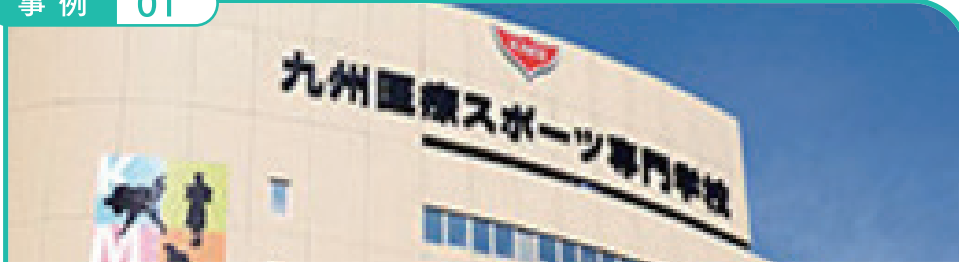
公開動画・資料

毎年AWARDも開催！

<p>LOGIC BRAIN AWARD 2023 特集</p> <p>Create Value ～価値を創造する～ 今年のテーマは... 未来への勝利の鍵：変化するテクノロジーの力 2023年10月28日に大版・住吉大社で開...</p>		

導入事例

事例 01



会社名 国際志学園(旧学校法人国際学園)
業種 教育機関
所在地 福岡県北九州市

導入前の課題

マネジメント層の育成が進んでおらず、学校内の改革がうまくいっていなかった。

ロジック・ブレインを **2年間導入後...**

SUCCESS!!

退職者ゼロのまま組織改革を実現し、抜擢人事も円滑に遂行。さらに、新規生徒の募集目標を前年より2ヶ月早く達成！

事例 02



会社名 アトモスダイニング株式会社
業種 飲食業・店舗開発コンサルティング
所在地 福岡、熊本、海外

導入前の課題

事業拡大に集中しすぎてスタッフとの関係構築が不足し、モチベーション管理が課題。

ロジック・ブレインを **1年間導入後...**

SUCCESS!!

スタッフ同士の相互理解が深まり、人間関係が改善。接客品質、企業全体の評価も向上。1on1や個人分析シートの導入で、エンゲージメントも向上。

導入事例

事例 03



会社名 株式会社らぶはーと
業種 保育業
所在地 福岡県飯塚市

導入前の
課題

離職が相次ぎ、人材の定着が課題。組織のバランスが取れず、トラブルも発生。

ロジック・ブレインを 1年間導入後...

SUCCESS!!

離職が減少し、リファラル採用が増加。組織のバランスが改善され、人間関係のトラブルも解消。事業規模が2倍に拡大。

事例 04



会社名 アスタスク株式会社
業種 広告代理業・警備業・アウトソーシング事業
所在地 福岡本社、唐津本社、佐賀支社、佐世保支社

導入前の
課題

社員の退職が相次ぎ、正社員数が5名まで減少。組織が弱体化し、営業成績も低迷。

ロジック・ブレインを 1年間導入後...

SUCCESS!!

社員の相互理解が深まり、離職率が大幅に減少。適材適所の人員配置が可能となり、チームワークが向上。結果として、事業規模が拡大し、売上が3倍に！

料金プラン

初期導入費用

600,000(税別)円

クラウドセットアップ

社員リスト取込支援

導入トレーニング

30日間の技術サポート

企業規模にかかわらず、
一律の初期導入費用・初回のみ

+

クラウドシステム月額費

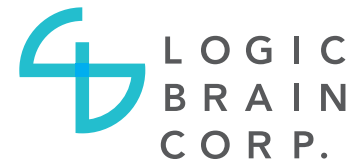
21,000(税別)円※~HRクラウド
『TOiTOi』※30名~の月額費用
社員数に応じ月額費が変動
サブアカウント追加無料

コンサルタントサポート

要相談

月1~2回実施

最終的に社内運用・
定着を目指していきます



株式会社 ロジック・ブレイン

福岡本社

〒810-0004 福岡県福岡市中央区渡辺通5-14-12 南天神ビル3F

大阪支店

〒542-0086 大阪府大阪市中央区西心斎橋1-13-18 The Place

<https://www.logic-brain.jp/>

